

## «Портфель экскурсовода»



**«Портфель экскурсовода»** - условное наименование комплекта наглядных пособий, используемых в ходе проведения экскурсии. Эти пособия обычно помещаются в папке или небольшом портфеле.

В «портфель экскурсовода» включаются фотографии, географические карты, схемы, чертежи, рисунки, образцы продукции и т.д. Такие «портфели» создаются, как правило, по каждой теме. Они являются постоянным спутником экскурсовода и помогают сделать любое путешествие в прошлое и настоящее более увлекательным и полезным.

Содержание «портфеля» диктуется темой экскурсии. Наглядные пособия «портфеля экскурсовода» должны быть удобны для использования. Количество их не должно быть велико, так как в этом случае пособия будут отвлекать экскурсантов от осмотра подлинных объектов, рассеивать их внимание.

Участники творческой группы, подготавливая новую экскурсию, отбирают из имеющихся в их распоряжении наглядных материалов наиболее выразительные, способные оказать помощь экскурсоводу в освещении темы. Методику демонстрации наглядных пособий проверяют на маршруте.

Затем рекомендации по использованию материалов «портфеля» включают в методическую разработку. К каждому экспонату, включенному в «портфель», прикладывается листок с пояснениями или справочным материалом. Иногда пояснения приклеиваются с обратной стороны экспоната. Такая аннотация служит исходным материалом для экскурсовода при показе экспоната экскурсантам.

Перечень наглядных материалов определенной темы, включенных в «портфель экскурсовода», должен уточняться на протяжении всей разработки новой экскурсионной темы.

Большую помощь в подборе наглядных материалов для «портфеля» экскурсионным организациям оказывают музеи, выставки, архивы.

## Критерии отбора наглядных пособий



В качестве критериев отбора наглядных пособий принимается следующее: - необходимость и целесообразность их использования;

- познавательная ценность, т.е. насколько предлагаемое пособие может обогатить экскурсию, сделать показ и рассказ более наглядными и понятными;

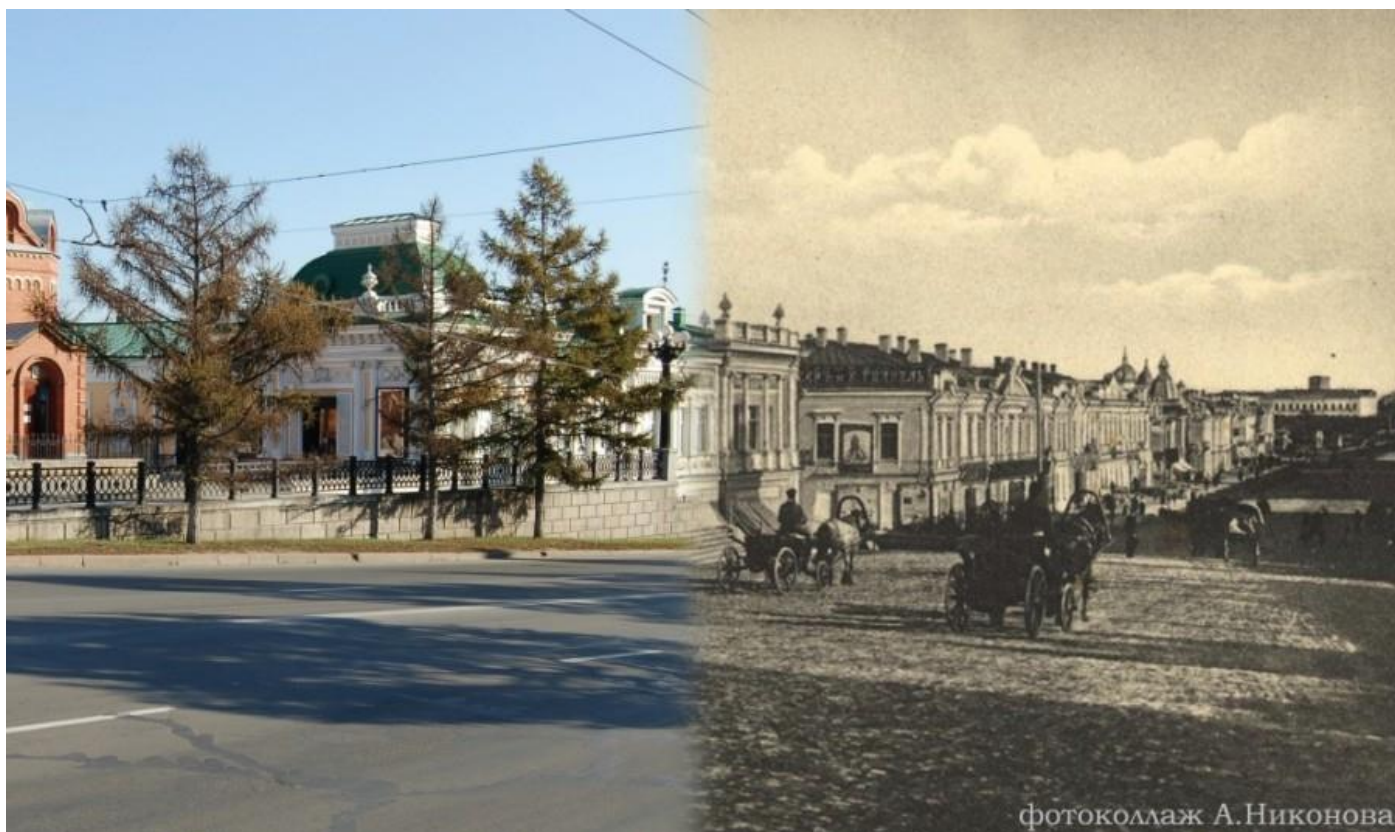
- необычность;

- выразительность;

- сохранность.

Фотографии, картосхемы, репродукции должны иметь картонное основание и размеры не менее 18 x 24 см, отличаться ясностью и четкостью изображения.

Наглядные пособия, предназначенные для показа в автобусе, необходимо увеличить в размерах до 24 x 30 см, чтобы их могли рассмотреть с дальних рядов автобуса. Перечень наглядных пособий к той или иной экскурсии не остается неизменным, в процессе жизни экскурсии он совершенствуется и дополняется.



### **Техника использования «портфеля экскурсовода»**

Содержание «портфеля экскурсовода», его значение и роль в использовании методических приемов показа имеет отношение к методу подготовки и проведения экскурсии.

Объекты портфеля удобно демонстрировать во время движения автобуса.

Каждый экспонат - фотография, рисунок, репродукция картины, портрета, чертежа, копия документа - имеет свой порядковый номер. Это определяет последовательность демонстрации данного экспоната экскурсантам.

Экспонат может быть показан экскурсоводом с его рабочего места, передан в руки экскурсантов по рядам для более подробного ознакомления.

Иногда в соответствии с методической разработкой экскурсовод организует проигрывание магнитофонных и видеозаписей. Важно заранее проверить исправность аппаратуры, наличие необходимых записей, обеспечить слышимость для всех участников экскурсии. Экскурсовод должен уметь пользоваться этой аппаратурой.